

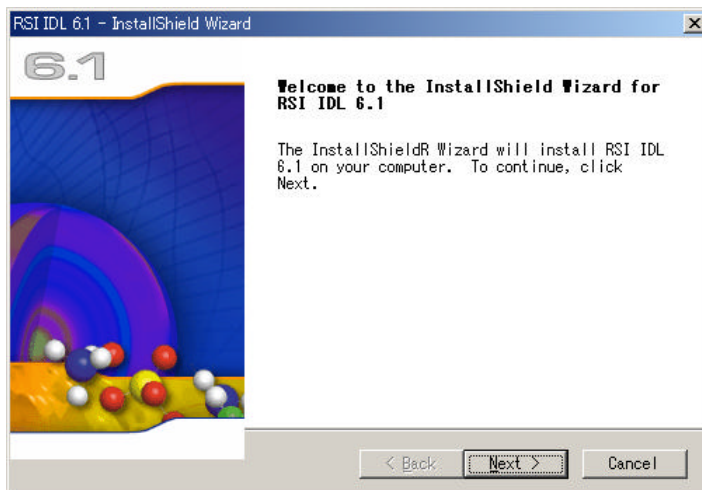
インストール方法

河床変動計算システムに含まれる 3 次元表示ツールは、米国 ITT Visual Information Solutions 社 (旧 Research System, Inc.) の IDL(The Interactive Data Language)により開発しています。それらのツールを動作させるためには、無償実行環境の IDL VirtualMachine6.1 をインストールする必要があります。

IDL VertialMachine6.1 のインストール

idl61.exe をダブルクリックして、セットアッププログラムを起動してください。起動後は、プログラムの指示にしたがって、セットアップを行ってください。

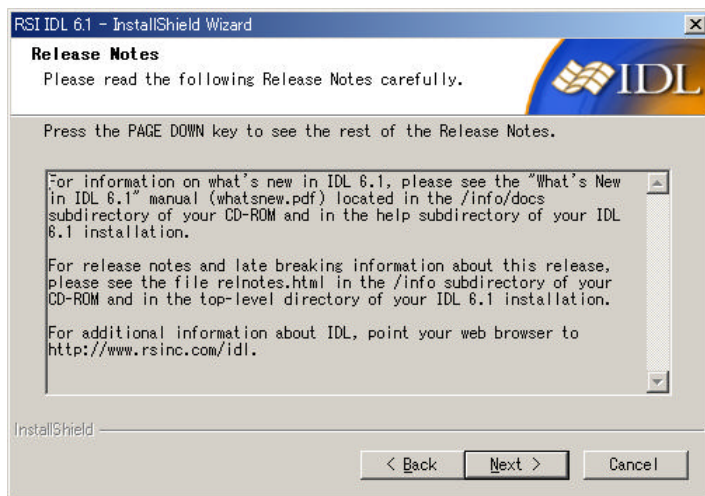
セットアップの開始



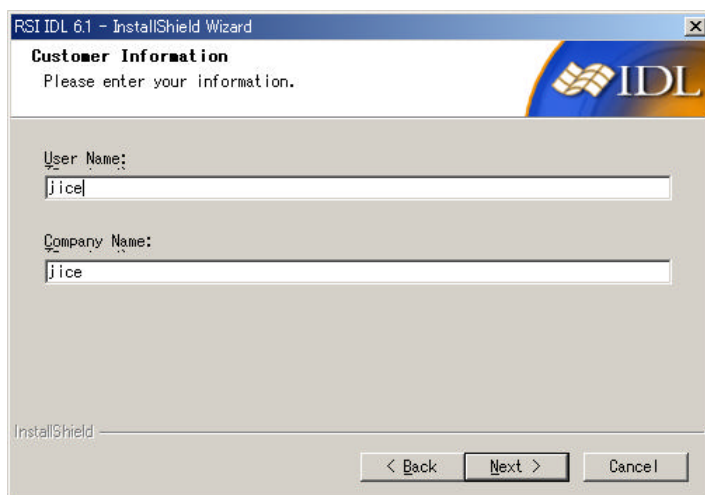
ライセンスの同意



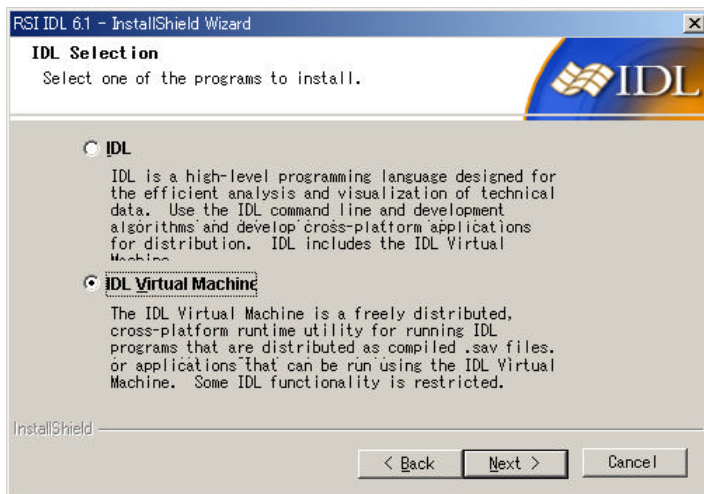
リリースノート



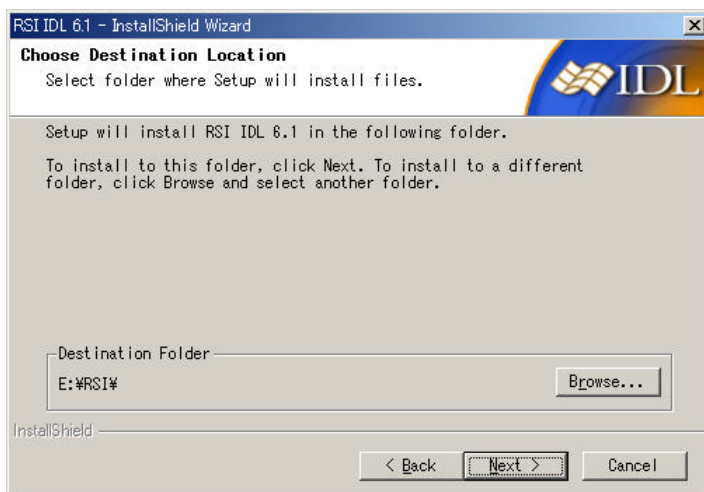
ユーザ情報の入力



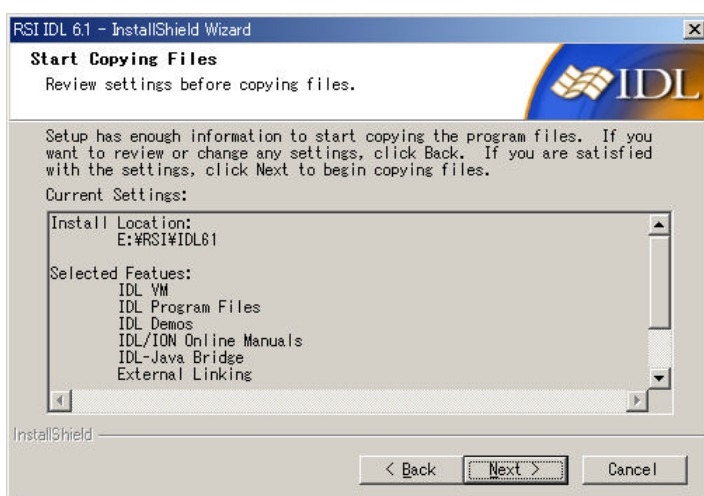
IDL Virtual Machine を選択



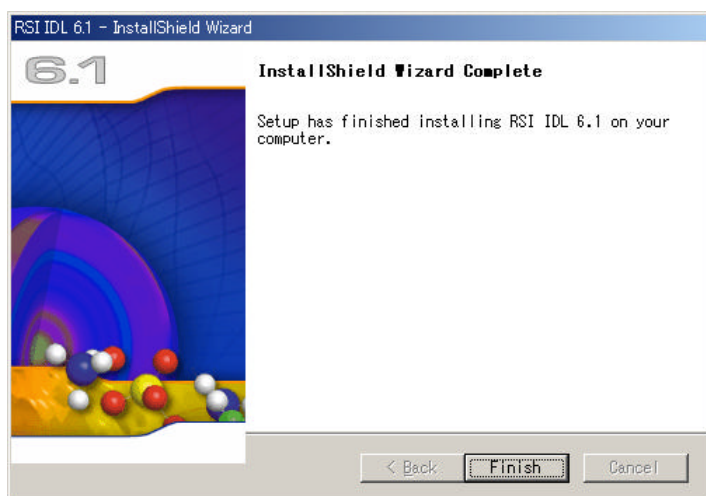
インストール先の指定



設定の確認



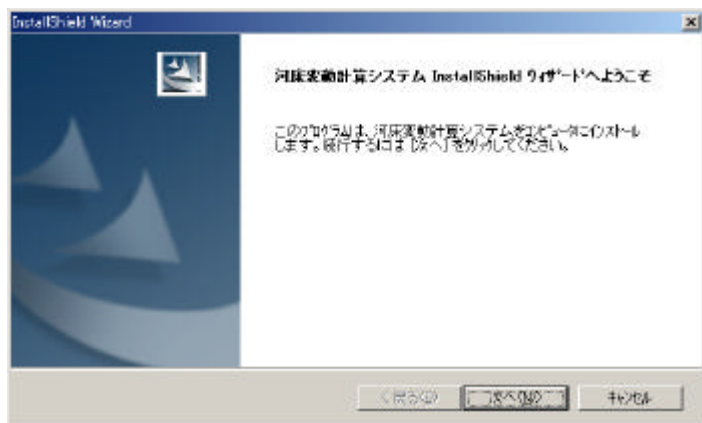
セットアップの終了



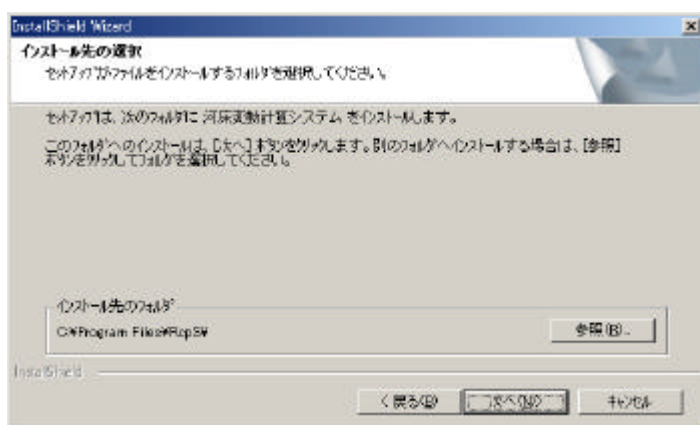
河床変動計算システムのインストール

setup.exe をダブルクリックして、セットアッププログラムを起動してください。起動後は、プログラムの指示にしたがって、セットアップを行ってください。

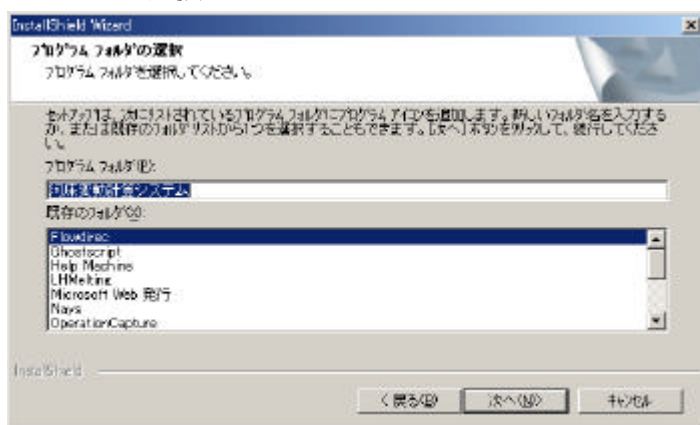
セットアップの開始



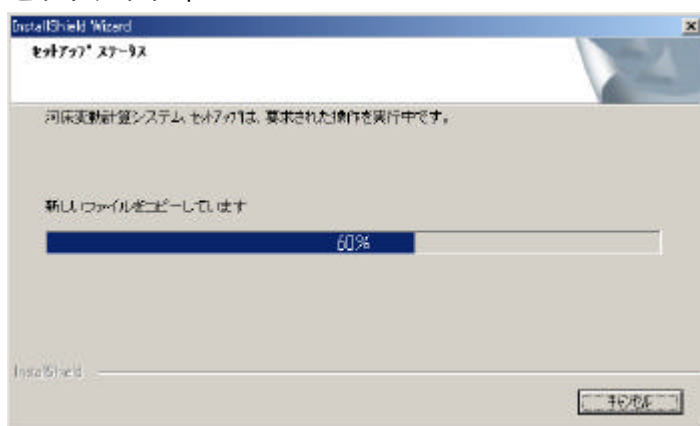
インストール先の指定



フォルダの選択



セットアップ中



セットアップの終了

